



**Кранмастер**  
10 лет на рынке спецтехники

**ИНН: 7447278496, КПП: 744701001**

454074, г. Челябинск, Сормовская улица, дом 30А, офис 310

**ТЕЛ: 8 (351) 222-30-43, 8 (351) 225-16-00, 8 (800) 500-60-36**

**Email: mail@kran-master74.ru**

**Сайт: www.kran-master74.ru**

**Стандартный одноосевой или двухосевой джойстик до 5 положений.**

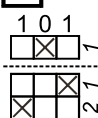


<b>Тип рукоятки</b>		рукоятка с мех. блокировкой		рукоятка с мех. блокировкой + контакт NO/NC	
простая рукоятка	<input type="checkbox"/> -11	рукоятка с мех. блокировкой	<input type="checkbox"/> -12	рукоятка с мех. блокировкой + контакт NO/NC	<input type="checkbox"/> -13
	<input type="checkbox"/> -16	с кнопкой за подлицо	<input type="checkbox"/> -18	с выступающей кнопкой	
<b>Технические характеристики</b>					
Режим работы	Средний	Степень защиты	IP 54		
U(V) / Ith(A)	600 / 10	Марка контакта	ZB2-BE		
Мех. ресурс	5 млн.	Средний вес	от 1,5 кг		
<b>Певая ось (вперед/назад)</b>			С фиксацией в каждом положении <input type="checkbox"/>		
			С возвратом в нулевое положение <input type="checkbox"/>		
			Потенциометр WDY35D4 - 10 кОм <input type="checkbox"/>		
<b>Вторая ось (влево/вправо)</b>			С фиксацией в каждом положении <input type="checkbox"/>		
			С возвратом в нулевое положение <input type="checkbox"/>		
			Потенциометр WDY35D4 - 10 кОм <input type="checkbox"/>		

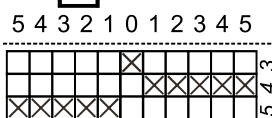
Стандартные № диаграмм

Форма для заполнения нестандартной диаграммы

№1



№11



№4

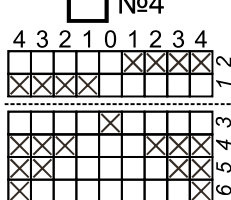
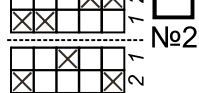
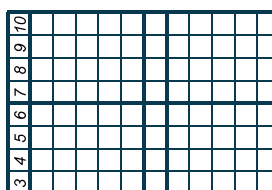


Диаграмма заполняется или 1-2 или 3-10

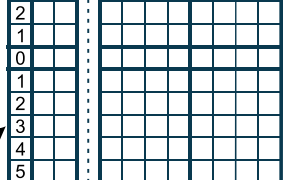
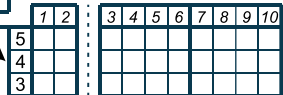
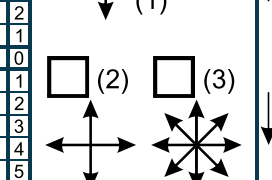
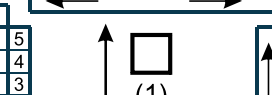
№2



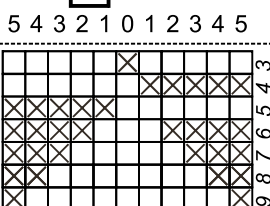
№3



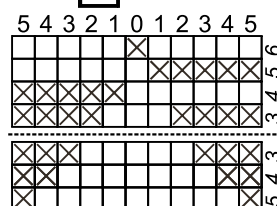
- 1 двухконтактный блок без возможности уст. потенциометра\*
- 2 двухконтактных выносных блока
- 4 двухконтактных выносных блока



№51



№52



Примеры маркировок:

**XKDF 16 340 242 (2-4/11+P10)(RL)**

- 16 - рукоятка с кнопкой за подлицо
- 340 - 3 двухконтактных блока с возвратом без потенциометра
- 242 - 2 двухконтактных блока с возвратом с потенциометром
- (2 - тип перемещения рукоятки с блокировкой диагонали
- 4/ - кол-во положений или № диаграммы оси вперед/назад
- \_/11+P10) - кол-во положений или № диаграммы оси влево/вправо + потенциометр 10 кОм

**XKDF 11 340 340 (3-4/52)(0123)**

- 11 - простая рукоятка
- 340 340 - 3 двухконтактных блока с возвратом в нулевое в каждом направлении
- (3 - тип перемещения рукоятки
- 4/52) - кол-во положений или № диаграммы оси вперед/назад и через «/» влево/вправо
- (0123) - уникальный код присваивается каждому джойстику при нестандартной диаграмме

